

CITIZEN®

CITIZEN®



ATTESA

*25th Anniversary*

強い意志だけが、革新となる。

シチズン アテッサの歴史は、革新の歴史でもある。

エコ・ドライブ、世界多局受信電波時計、フルチタニウムボディ。

先進の技術が可能にしたいくつものイノベーション。

25年の時を越えて、いままた新たなる未来を切り拓いていく。

アテッサ、それは、世界を変えていく時計。

ATTESA  
25th Anniversary



アテッサ25周年記念モデル登場

限定モデルの裏ぶたには、アテッサ誕生25周年を記念してサファイアガラス製のエンブレムをデザイン。







**ATTESA**  
**25th Anniversary Model-1**  
 [May, 2012 Release / Limited 1,500]

サファイアガラスベゼルの輝きと艶やかな黒色が放つ、拡散する光-閃光。

シチズンの最先端技術「ダイレクトフライト」を搭載した25周年記念モデル第1弾。サファイアガラスベゼルの透明感とデュラテクトDLCの深く艶やかな黒のコントラストが生み出す上質な輝き。そして別体パーツリング、ローマ数字インデックスが放つ美しい煌めき。それは新たな光と輝きを身に纏い、特別な存在感を醸し出す。



BY0044-69E ¥168,000(税込)  
 【限定1,500個】

サファイアガラスベゼル

ドーナツ状に加工したサファイアガラスのベゼルを採用。限定ならではのラグジュアリー感と拡散する光を演出している。



立体的リング&ロゴ

CITIZENロゴ、2時・6時位置のリングに金属の別体パーツを配置し、さらなる輝きと高級感、そして緻密な立体感を表現している。



インデックス

限定モデルにふさわしく、ほかのダイレクトフライトモデルにはないローマ数字のインデックスを配置し特別感を際立たせる。



デュラテクトDLC

ケース、バンド部分には、ダイヤモンドのように硬いカーボンの硬質膜をコーティング。耐傷性に優れた美しい黒色を実現する独自の技術を採用。



- エコドライブ電波時計(H610) ○パーフェックスマルチ3000 ○パーベチュアルカレンダー ○ワールドタイム機能(26都市+UTC) ○クロノグラフ機能(1/5秒 60分計)
- 10気圧防水 ○チタニウム+デュラテクトDLC制 ○サファイアガラス(99%クラリティ・コーティング) ○フィットアジャスター ○ジャイロフィット ○スペシャルBOX付き





**ATTESA**  
**25th Anniversary Model-2**  
 [June, 2012 Release / Black: Limited 1,000]

奥行きと浮遊感が生む、強くまっすぐな光-光線。

アテッサ25周年記念モデル第2弾は、「夜の都会」をテーマに2つの個性をラインナップ。緩やかな曲線を描きながら張り出すサファイアガラスと、宙に浮かぶCITIZENロゴ。奥行きを感じさせるインデックス。そして、大胆にカットされた多面構造ケース。特別なラグジュアリー感とともに、強くまっすぐな光を解き放つ。

デュアル球面サファイアガラス |

美しい曲線を描くサファイアガラスは、歪みの少ない高い視認性を確保。CITIZENロゴや切り分が奥行き・浮遊感を表現。



輝きを生む多面構造 |

ツノ足を大きく、大胆にカットすることで多面構造による光の陰影を表現。伸びやかな印象と力強い輝きを演出する。



別体リング&インデックス |

別体パーツを採用したインダイヤルと、重ね合わせた文字板上部から張り出す形状のインデックスが強い光線を放つ。



デュラテクトDLC |

ベゼル、バンド<sup>※</sup>部分のカーボン硬質膜が時計をキズから保護。シルバーの輝きと黒の艶やかさが、強い光線と多彩な表情を描く。



BY0094-52E ¥157,500(税込)



BY0094-61E ¥189,000(税込)  
 【限定1,000個】

※Black【限定モデル】のみ。

○エコ・ドライブ電波時計(H610) ○パーフェクスマルチ3000 ○バーベチュアルカレンダー ○ワールドタイム機能(26都市+UTC) ○クロノグラフ機能(1/5秒 60分計) ○10気圧防水 ○チタニウム+デュラテクトDLC側 ○デュアル球面サファイアガラス(99%クラリティ・コーティング) ○フィットアジャスター ○ジャイロフィット ○スペシャルBOX付き(Black【限定モデル】のみ)



# ATTESA Technology

～25年という歳月が生み出した、先進技術～

世界多局受信ワールドタイム機能

## DIRECT FLIGHT

ダイレクトフライト

### 2ステップで世界時刻へ直行。

りゅうずを引いて、都市を選ぶ。この2ステップの操作だけで、針とディスクが機敏に動き、世界の都市時刻とカレンダーを瞬時に表示。シチズンが誇る先進機能を、アナログ時計ならではの操作感とともに堪能できる。

世界初<sup>®</sup>

### 都市選択ディスク式ダイレクトフライト

シチズンが2009年に世界初のイノベーションとして世に送り出した最先端技術。りゅうずを一段引いて、世界26都市が記された回転式ディスクを合わせると、その選択された都市の時刻とカレンダーを瞬時に表示。

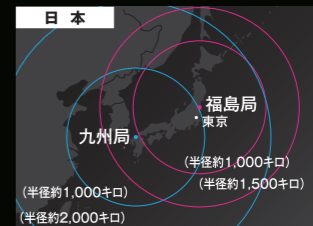
※アナログ電波時計において2012年5月時点当社調べ。

### 針表示式ダイレクトフライト

文字板の小さなモデルにも搭載が可能な針表示式。りゅうずを一段引いて、秒針を都市名に合わせると、その選択した都市の時刻とカレンダーを瞬時に表示。

### 世界各地の電波塔からの標準電波の発信域

エコ・ドライブ電波時計日中米欧世界4エリア電波受信モデルが対象。



■地図表現、標準電波の発信域を示す円はイメージです。電波受信可能範囲を保障するものではありません。■受信可能な範囲は、モデルによって異なります。外周は「パーフェクスマルチ3000」のついたモデルの受信範囲の目安です。AT3014-54E (P17掲載)、AT3010-55W、55E、55L (P18掲載) は日本国内の内周が受信範囲の目安です。■周辺の地形、建造物、気象条件などの要素も受信条件に影響を与えます。■パーフェクスマルチ3000についてはP10をご参照ください。

# TITANIUM

チタニウム

より軽く、より優しく、そして強く。  
シチズンだけのチタニウム。

「軽い」「肌に優しい」「さびにくい」という特性を持つチタニウム。シチズンでは、純チタニウムに独自の表面硬化技術デュラテクトを施すことにより、約5倍の硬さを実現。進化を続けるシチズンのチタニウムモデルは、ただ軽いだけではなくキズにも強いので、美しい輝きと色あいを維持しながら、快適な着け心地で愛用できる。



# 99% CLARITY COATING

99% クラリティ・コーティング

時計は見やすくなければならない。

サファイアガラスの表裏両面にシリコン加工物を多層構造コーティングすることにより光の反射を抑え(透過率99%)、高い視認性を確保し時計の文字板を見やすくした。またキズがつきにくく、表面には汚れを防ぐ撥水膜を施し、優れた耐久性と防汚性を向上。



Eco-Drive

[エコ・ドライブ]

時間は光で創る。

定期的な電池交換が不要のシチズン独自の光発電技術。太陽光や室内のわずかな光を電気に換えて時計を動かし、余った電気は二次電池に蓄える。一度フル充電すれば、光のないところでも長時間動き続ける。

※シチズンのエコ・ドライブ搭載のモデルは、1996年に時計としては初めて「エコマーク商品」に認定されました。



[エコ・ドライブ電波時計]

電池交換も時刻合わせもいらない。

誤差は10万年に1秒といわれている原子時計をもとに送信される標準電波を受信し、自動的に時刻やカレンダーを修正。エコ・ドライブでありながら、正確な時刻をキャッチする先進技術。



[パーフェックス]

時は、ズレてはいけない。

時計の誤作動の大きな要因となる磁気と衝撃。それらの影響を軽減する先進技術がパーフェックス。「JIS1種耐磁」「衝撃検知機能」「針自動補正機能」という3つの機能を一体化することで、より正確な時刻表示を可能にした。

さらに日本、中国、アメリカ、ヨーロッパの4エリアから送信される標準電波を高感度受信するのが「パーフェックスマルチ3000」。特にアメリカではコロラド州の送信所から半径3,000km圏も受信が可能。



・「JIS1種耐磁」- 誤動作の原因となるテレビや携帯電話などからの磁気を、電波時計の機能を損なわずに防御。  
・「衝撃検知機能」- 衝撃を検知すると自動的に秒針を制御、外的ショックによる秒針のずれを大幅に軽減。  
・「針自動補正機能」- 万一針ずれが発生した場合、針位置検出システムが針を正しい位置まで瞬時に移動。



# DURATECT®

[デュラテクト]

美しさをキズつけない。

時計本来の輝きや仕上げの美しさを保護するためにシチズンが独自に開発した表面硬化技術。チタニウムやステンレスなどの素材に特殊な加工を施すことで表面硬度を高め、時計のケースやバンドをすりキズや小キズから守る。



[フィットアジャスター]

装着感も思いのまま。

# Fit adjuster

専用工具を使うことなくバンドの長さを変更可能。調整方法は中留にあるブッシュボタンを押すだけ。バンドの長さを3段階(最大約7mm)で微調整し、いつでもほどよいフィット感で装着できる。



[ジャイロフィット]

より自然なつけ心地を追求。

# Gyro fit

本体とバンドの繋ぎ目に配したパイプ形状のパーツによって、よりなめらかに腕にフィットする構造。時計は長い時間身につけて過ごすもの。だからこそ、シチズンはつけ心地にまでこだわり続ける。



# History of ATTESA

～ 数々の「世界初」に彩られた25年の軌跡～

常に時代の先頭を走るビジネスパーソンと共に、アテッサは「世界初」となる革新を続けてきた。

1987

世界初



全モールドチタニウムアテッサ誕生  
金属アレルギーを起こしにくいチタニウムと、シチズンの加工技術を前面に押し出したブランドとして誕生。

1995

世界初



二次電池ソーラーエコ・ドライブ  
地球温暖化などが社会問題となった時代、環境保全にいち早く取り組む時計では初のエコマーク認定商品となった。

1999

世界初



エコ・ドライブ電波時計  
ビジネスの最前線で正確な時を刻む、エコ・ドライブ初の電波時計。受信感度を上げるため、外部にアンテナを配置。

2002

世界初



アンテナ内蔵式エコ・ドライブ電波  
スーツやジャケットに合うスタイリッシュなデザインへ、アンテナを内蔵し、2局受信型へと進化を遂げた。外装一部樹脂。

2003

世界初



アンテナ内蔵2局自動受信型フルメタルケース  
外表のすべてが金属でも電波を受信できる世界初の技術を採用。堅牢性を高め、高級感を増したデザインへ。

2006

世界唯一



パーフェックス搭載ディスク式ダイ&デイト  
ビジネスパートナーとしての性能を高めた世界初のディスク式ダイ&デイト電波時計はシチズン独自の技術。

2009

世界初



都市選択ディスク式ダイレクトフライト  
リウズを引く、都市を合わせるというシンプルな操作で世界の時を把握でき、グローバルに活躍するビジネスマンを変える時計となる。

※世界初の表記は発売当時の当社調べ



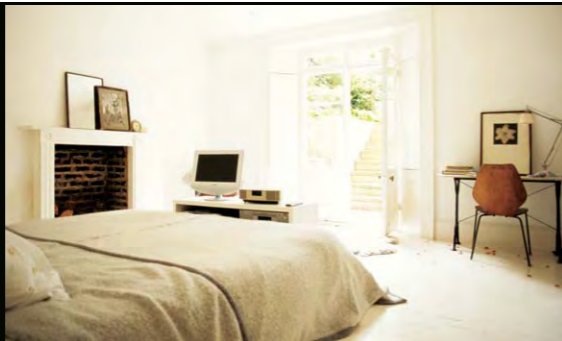
# ATTESA in your life. 革新は、いつでもあなたの、すぐそばに。

常にビジネスパーソンと行動を共にし、革新的技術とデザイン性の高さで愛されてきたシチズン アテッサ。25年という時を刻み続けることで生み出された先進のテクノロジーは、ビジネスの最前線でこそ活躍する。

## TOKYO Monday 6:55

いつもと同じ朝。  
いつもと変わらず刻み続ける時間。

月曜の朝は、早く起きると決めている。ズレてしまった体内時計を正常に戻すためだ。そんな時でもアテッサはエコドライブ電波時計だから、止まることもなく正確な時で迎えてくれる。アテッサを身につけること、それは自分の心と体を動かし、人生を刻むリズムを取り戻すことに他ならない。



## TOKYO Tuesday 9:42

ロスにプレゼンへ。  
現地スタッフにアポイントを。

WED 8:27  
TUE 10:27  
TUE 9:42  
MON 17:42

半年かけて取り組んできたプロジェクトもいよいよ大詰め。午後の搭乗まで少し時間があるのでダイレクトフライトで現地の時間を調べてみる。時差およそ16時間、まだ月曜夕方。明日のプレゼンの準備や流れの説明をして電話を切る。もう一度ダイレクトフライトでTOKYO時間を表示。フライトの時間はももたなく。



## LOS ANGELES Tuesday 10:27

クライアントには16時着。  
私も時計にも、時差はない。

WED 8:27  
TUE 10:27

空港に降り立ったら、リムジンを引いて都市を合わせる。パーフェクスマルチ3000モデルなら、アメリカ全土で正確な時間を手に入れられる。現地に入ったらすぐに動けるというのは本当に助かる。しかし、西海岸は相変わらず日差しが強い。こういう場所でも99% クラリティーコーティングの視認性の高さを実感できるものだ。



## LOS ANGELES Wednesday 9:03

ハードな日常をタフに生きる。  
ぶれない強さがそこにある。

熱い思いを貫き通したプレゼンは大成功。今日は昨日の報告を兼ねて、ロスの支社でミーティング。その後、書類をまとめてそのまま空港へ。パソコン、ケータイ、飛行機…。どれほどの磁気が身の回りにあるかは知らないが、パーフェックスが磁気や衝撃から守ってくれるから時間がズレることはない。



## TOKYO Friday 20:36

寂しい思いをさせてしまった彼女と  
予約していたレストランへ。

今日は彼女が前から行きたがっていたレストランを予約した。ドレスコードの厳しいこの店の明かりに照らされアテッサは、チタニウムとジュラテクトの技術によっていつも通りの美しい輝きを見せる。忙しい日常は、いつもと変わらない笑顔、いつでも変わらない輝きが支えてくれた。





# ダイレクトフライト ディスク式 ~ワールドタイム機能~

世界4エリア(日本・中国・北米・欧州)受信対応

ダイレクトフライト ディスク式



BY0040-51A ¥126,000(税込)

- エコドライブ電波時計(H610)
- パーフェックスマルチ3000
- パーベチュアルカレンダー
- ワールドタイム機能(26都市+UTC)
- クロノグラフ機能(1/5秒 60分計)
- 10気圧防水
- チタニウム+デュラテクト側
- サファイアガラス(無反射コーティング)
- フィットアジャスター
- ジャイロフィット



BY0040-51L ¥126,000(税込)

- エコドライブ電波時計(H610)
- パーフェックスマルチ3000
- パーベチュアルカレンダー
- ワールドタイム機能(26都市+UTC)
- クロノグラフ機能(1/5秒 60分計)
- 10気圧防水
- チタニウム+デュラテクト側
- サファイアガラス(無反射コーティング)
- フィットアジャスター
- ジャイロフィット



BY0040-51F ¥136,500(税込)

- エコドライブ電波時計(H610)
- パーフェックスマルチ3000
- パーベチュアルカレンダー
- ワールドタイム機能(26都市+UTC)
- クロノグラフ機能(1/5秒 60分計)
- 10気圧防水
- チタニウム+デュラテクトDLC側
- サファイアガラス(無反射コーティング)
- フィットアジャスター
- ジャイロフィット



ATD53-3081 ¥115,500(税込)

- エコドライブ電波時計(H610)
- パーフェックスマルチ3000
- パーベチュアルカレンダー
- ワールドタイム機能(26都市+UTC)
- クロノグラフ機能(1/5秒 60分計)
- 10気圧防水
- チタニウム+デュラテクトDLC側
- サファイアガラス(無反射コーティング)
- フィットアジャスター



ATD53-3011 ¥105,000(税込)

- エコドライブ電波時計(H610)
- パーフェックスマルチ3000
- パーベチュアルカレンダー
- ワールドタイム機能(26都市+UTC)
- クロノグラフ機能(1/5秒 60分計)
- 10気圧防水
- チタニウム+デュラテクト側
- デュアルカーブサファイアガラス(無反射コーティング)
- フィットアジャスター



ATD53-3012 ¥136,500(税込)

- エコドライブ電波時計(H610)
- パーフェックスマルチ3000
- パーベチュアルカレンダー
- ワールドタイム機能(26都市+UTC)
- クロノグラフ機能(1/5秒 60分計)
- 10気圧防水
- チタニウム+デュラテクトDLC側
- デュアルカーブサファイアガラス(無反射コーティング)
- フィットアジャスター

# ダイレクトフライト 針表示式 ~ワールドタイム機能~

世界4エリア(日本・中国・北米・欧州)受信対応

# クロノグラフ

ダイレクトフライト 針表示式

クロノグラフ



CB0120-55A ¥78,750(税込)

- エコ・ドライブ電波時計(H145)
- パーフェクスマルチ3000
- パーベチュアルカレンダー
- 日中米欧 世界4エリア受信
- ワールドタイム機能(26都市)
- 10気圧防水
- チタニウム+デュラテクト側
- サファイアガラス(無反射コーティング)
- フィットアジャスター



CB0120-55W ¥78,750(税込)

- エコ・ドライブ電波時計(H145)
- パーフェクスマルチ3000
- パーベチュアルカレンダー
- 日中米欧 世界4エリア受信
- ワールドタイム機能(26都市)
- 10気圧防水
- チタニウム+デュラテクト側
- サファイアガラス(無反射コーティング)
- フィットアジャスター



AT3014-54E ¥94,500(税込)

- エコ・ドライブ電波時計(E610)
- パーベチュアルカレンダー
- クロノグラフ機能(1/20秒 60分計)
- 10気圧防水
- チタニウム+デュラテクトDLC側
- サファイアガラス(無反射コーティング)
- フィットアジャスター



AT3010-55W ¥84,000(税込)

- エコ・ドライブ電波時計(E610)
- パーベチュアルカレンダー
- クロノグラフ機能(1/20秒 60分計)
- 10気圧防水
- チタニウム+デュラテクト側
- サファイアガラス(無反射コーティング)
- フィットアジャスター



AT3010-55E ¥84,000(税込)

- エコ・ドライブ電波時計(E610)
- パーベチュアルカレンダー
- クロノグラフ機能(1/20秒 60分計)
- 10気圧防水
- チタニウム+デュラテクト側
- サファイアガラス(無反射コーティング)
- フィットアジャスター



AT3010-55L ¥84,000(税込)

- エコ・ドライブ電波時計(E610)
- パーベチュアルカレンダー
- クロノグラフ機能(1/20秒 60分計)
- 10気圧防水
- チタニウム+デュラテクト側
- サファイアガラス(無反射コーティング)
- フィットアジャスター



時計は“いま”を計るためだけに、進化を続けてきた。

しかし、その“いま”を的確に計るために生み出された数々のイノベーションが、

時計のあるべき姿や未来を切り拓いてきた。

アテッサ誕生から25年。そこには、常に“世界初”の発見があった。

自らが生み出した革新に、革新を塗り重ねることで、これからも時を、時代を動かしていく。

人々の腕に寄り添い、未来の“いま”を刻み続けていくために。

革新は、未来へ。シチズン ATTESAは止まらない。



ATTESA	 <small>限定</small>		 <small>限定</small>				
ページ	P4	P6	P6	P15	P15	P15	P16
型番号	BY0044-69E	BY0094-52E	BY0094-61E	BY0040-51A	BY0040-51L	BY0040-51F	ATD53-3081
ケース(腕)材質	チタニウム+DLC側	チタニウム+IPめっき+DLC側	チタニウム+IPめっき+DLC側	チタニウム+IPめっき側	チタニウム+IPめっき側	チタニウム+IPめっき+DLC側	チタニウム+IPめっき+DLC側
精度(非受信時)	月差±15秒	月差±15秒	月差±15秒	月差±15秒	月差±15秒	月差±15秒	月差±15秒
電波受信可能エリア	日中米欧	日中米欧	日中米欧	日中米欧	日中米欧	日中米欧	日中米欧
パーフェックス(マルチ3000)	○	○	○	○	○	○	○
エコ・ドライブ(光発電)*	4年	4年	4年	4年	4年	4年	4年
充電量表示機能	○	○	○	○	○	○	○
ワールドタイム	26都市+UTC	26都市+UTC	26都市+UTC	26都市+UTC	26都市+UTC	26都市+UTC	26都市+UTC
バーベチュアルカレンダー	○	○	○	○	○	○	○
クロノグラフ	1/5秒(60分計)	1/5秒(60分計)	1/5秒(60分計)	1/5秒(60分計)	1/5秒(60分計)	1/5秒(60分計)	1/5秒(60分計)
アラーム	○	○	○	○	○	○	○
フィットアジャスター	○	○	○	○	○	○	○
ジャイロフィット	○	○	○	○	○	○	—
耐ニッケルアレルギーウォッチ	○	○	○	○	○	○	○
防水性能	10気圧	10気圧	10気圧	10気圧	10気圧	10気圧	10気圧
夜光	○	○	○	○	○	○	○

\*フル充電からの持続時間(パワーセーブ作動時)



**充電量表示機能** ■ エコ・ドライブに使われている二次電池の充電残量を目安として表示する機能です。

**バーベチュアルカレンダー** ■ 2100年2月28日まで、うるう年などの月末のカレンダー修正を一切不要にした機能です。

**耐ニッケルアレルギーウォッチ** ■ 肌に触れる部分を、ニッケルアレルギーが生じないよう配慮した素材および表面処理で構成したウォッチです。

**10気圧防水** ■ 日常生活用強化防水(10気圧)

**夜光** ■ 短時間で光を吸収し、明るさと持続時間が長い放射線物質を含まない新夜光です。

**パワーセーブ機能** ■ 睡眠で光発電が停止すると、針の動きを停止、節電モードに切り替わります。

**JIS1種耐磁時計** ■ 直流磁界4,800A/mに耐えられる水準(日常生活において、磁界を発生する機器に時計を5cmまで近づけてもほとんどの場合、性能を維持できる水準です。)

ATTESA							
ページ	P16	P16	P17	P17	P17	P18	P18
型番号	ATD53-3011	ATD53-3012	CB0120-55A	CB0120-55W	AT3014-54E	AT3010-55W	AT3010-55E
ケース(腕)材質	チタニウム+IPめっき側	チタニウム+DLC側	チタニウム+IPめっき側	チタニウム+IPめっき側	チタニウム+DLC側	チタニウム+IPめっき側	チタニウム+IPめっき側
精度(非受信時)	月差±15秒	月差±15秒	月差±15秒	月差±15秒	月差±15秒	月差±15秒	月差±15秒
電波受信可能エリア	日中米欧	日中米欧	日中米欧	日中米欧	日本国内	日本国内	日本国内
パーフェックス(マルチ3000)	○	○	○	○	—	—	—
エコ・ドライブ(光発電)*	4年	4年	2年	2年	12ヶ月	12ヶ月	12ヶ月
充電量表示機能	○	○	○	○	—	—	—
ワールドタイム	26都市+UTC	26都市+UTC	26都市	26都市	—	—	—
バーベチュアルカレンダー	○	○	○	○	○	○	○
クロノグラフ	1/5秒(60分計)	1/5秒(60分計)	—	—	1/20秒(60分計)	1/20秒(60分計)	1/20秒(60分計)
アラーム	○	○	—	—	○	○	○
フィットアジャスター	○	○	○	○	○	○	○
ジャイロフィット	—	—	—	—	—	—	—
耐ニッケルアレルギーウォッチ	○	○	○	○	○	○	○
防水性能	10気圧	10気圧	10気圧	10気圧	10気圧	10気圧	10気圧
夜光	○	○	○	○	○	○	○

シチズンお客様時計相談室 **0120-78-4807** | **シチズン時計株式会社**  
 受付時間 / 9:30~17:30(祝日を除く月~金) 携帯電話・PHSからもお受けできます。 [本社] 〒188-8511 東京都西東京市田無町6-1-12

\*掲載の商品の色調は印刷物につき一部実物と異なる場合があります。 ※予告なく仕様および価格等が変更される場合があります。あらかじめご了承ください。 ※1年間メーカー保証。お買い上げの際は、記入事項をご確認の上、保証書をお受け取りください。 ※価格は税込メーカー希望小売価格です。 ※CITIZEN(シチズン) および、Eco-Drive(エコ・ドライブ)、DURATECT(デュラテクト)、Perflex(パーフェックス)はシチズンホールディングス株式会社の登録商標です。

ホームページ <http://citizen.jp/attesa> シチズンFacebookページ <http://ja-jp.facebook.com/CITIZENwatch.jp>

