

BRIGHTZ

Ananta

SEIKO

BRIGHTZ ANANTA

「アナンタ」とはサンスクリット語で「無限」。
セイコーの比類なき「先進技術」と長い歴史で培った「匠の技」の融合は、
まさに無限の可能性を創出する。



JAPAN SPEC

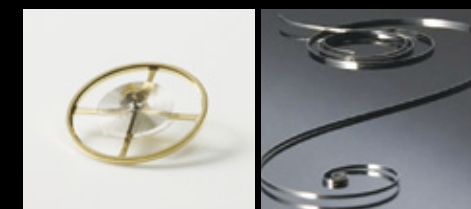


現在、セイコーは機械式時計の最も重要なパーツといえる「ぜんまい」に至るまで、主要な部品を自社生産できる世界でも数少ない時計ブランドである。
セイコーが真のマニュファクチュールと呼ばれるまでに至ったのは、1895年に初めての機械式懐中時計「タイムキーパー」を、1913年には国産初の機械式腕時計「ローレル」を発売して以来、たゆみない技術革新を続けているからである。



1895年「タイムキーパー」

1913年「ローレル」



てんぷ中心部のひげぜんまい

動力ぜんまい

1960年代、高精度へのあくなき追求の中で、セイコーは自らの手によるムーブメントにより、スイスの精度コンクールに挑んでいる。そのひたむきに高精度を追求する姿勢は機械式時計の本場スイスでも評価され、急速に成績を上げていったセイコーは、並みいるスイスのメーカーを押さえて、上位入賞を果たしている。

機械式時計の精度と持続時間は、精度を司る「ひげぜんまい」と駆動力を生み出す「動力ぜんまい」に大きく左右される。
そのため、セイコーはこれらの部品に使用する素材を独自に開発し、さらにムーブメントを構成する部品精度を格段に向上させることによって、安定した精度の高さと実用的な持続時間を可能にしている。



モダンに昇華されたスポーティデザイン。
セイコーが誇る機械式ムーブメントを搭載し、さらなる進化を遂げる。



SAEH005
Cal.6S28
315,000円 (税抜き 300,000円)



SAEH007
Cal.6S28
315,000円 (税抜き 300,000円)



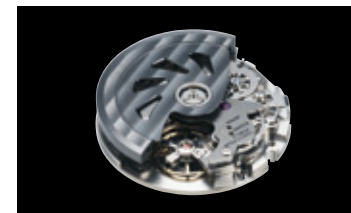
SAEH009
Cal.6S28
315,000円 (税抜き 300,000円)



セイコーのデザインヘリテージともいえる70年代の代表的スポーツクロノグラフモデル「SEIKO 5sports speed timer」。当時の最先端デザインで表現した世界観を、メッシュダイヤルやセラミックベゼルによりモダナイズしている。

CAL. 6S28

部品のレイアウトを最適化し、長時間持続を維持しながら小型・薄型化を実現。主要部品の設計から組立まで一貫して行う「零石高級時計工房」で、クラフトマンシップと先進テクノロジーが惜しみなく注ぎ込まれている。





研ぎ澄まされたデザイン、細部にわたる匠の技巧。
理想のメカニカル クロノグラフがここに在る。



SAEK009
Cal.8R28
273,000 円 (税抜き 260,000 円)



SAEK011
Cal.8R28
273,000 円 (税抜き 260,000 円)



かん足から側面に繋がる美しいケースデザインが、アナンタのデザインアイコン。そのフォルムは「日本刀」の刃先をモチーフとしている。職人のザラツ研磨による精巧で歪みのないシャープな磨き上げが、その美しさを芸術の域にまで高めている。



CAL. 8R28
ストップウォッチの確実な操作感覚、より正確で信頼性の高い時間計測を実現した「ピラーホイール」「垂直クラッチ」採用の本格的メカニカル クロノグラフ ムーブメント。

Mechanical Chronograph Diver's



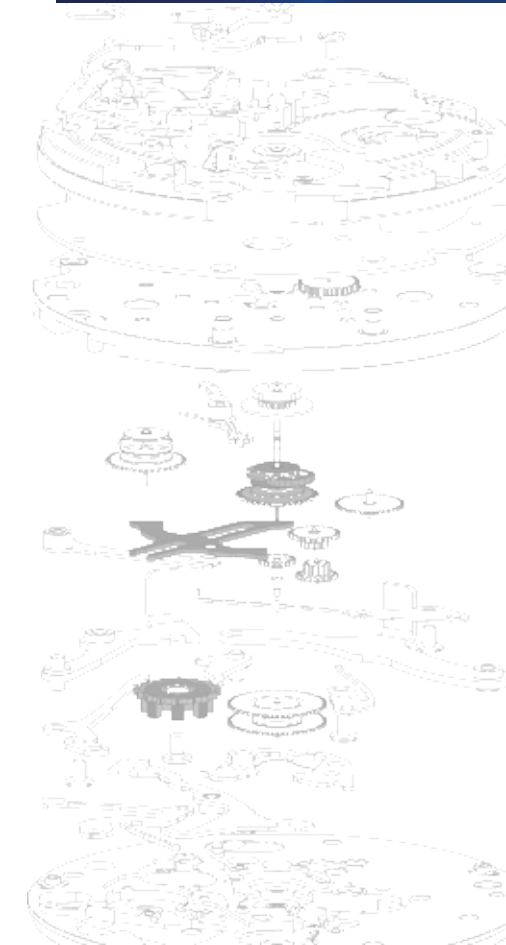
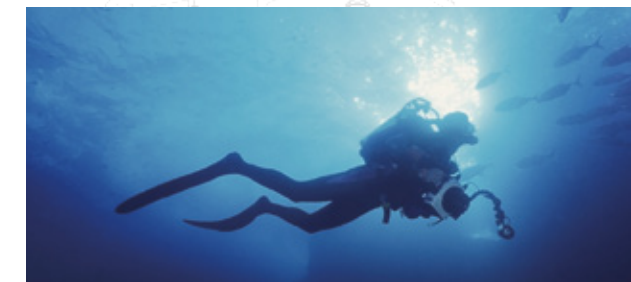
妥協を許さない追求心が辿り着いた、優れた堅牢性。
セイコー初のダイバーズ仕様メカニカル クロノグラフ。

ダイバーズウォッチには、防水性だけでなく、耐衝撃性、耐磁性などにおいて通常のウォッチよりはるかに高い水準が求められる。過酷な使用環境に耐えうるため、ムーブメントの強度検討を新たにおこない、ダイバーズ仕様のメカニカルクロノグラフムーブメント「Cal.8R39」が開発された。200m空気潜水用防水の規格に基づき耐衝撃性などの性能を向上させるため、調速機構の主要部品であるひげぜんまいに、耐衝撃性と耐磁性に優れた独自開発の素材「SPRON610」を採用。また、部品の厚みや固定方法を見直し、ムーブメントの堅牢性を高めるように設計変更している。当然ながら、ダイバーズ仕様としての堅牢性は、ムーブメント単体のみならず外装も含めた完成体として向上しているのは言うまでもない。ムーブメントの設計から主要部品の製造、組立までを全ておこなうマニファクチュールとしての技術力と、1965年に国産初のダイバーズウォッチを発売して以来、プロダイバーから高い信頼を得てきたプライドによって、セイコー初のメカニカルクロノグラフダイバーズウォッチが誕生したのである。



SAEK013
Cal.8R39
315,000円（税抜き300,000円）

Mechanical Chronograph Diver's





先進を黙したまま語る、精悍さ。
機能美を超えたデザインが、アナンタらしさを香らせる。



SAEC009
Cal.6R21
189,000円 (税抜き180,000円)



SAEC011
Cal.6R21
189,000円 (税抜き180,000円)



サブダイヤルとインデックスの立体感、そして、乱れないヘアラインがパワーリザーブ表示の存在感をさらに引き立てる。サファイアガラスには「スーパークリア コーティング」を施し、ダイヤルの視認性を向上させるとともに、高い質感をさらに際立たせている。

CAL. 6R21

扇型のパワーリザーブ表示に加え、日付・曜日も針によって表示する複雑機構を備えたムーブメント、キャリバー6R21。回転錘は、「日本刀」の美しさの象徴のひとつ、鰐(つば)をモチーフにデザインされている。





漆黒のダイヤルに映える、赤い隈取り。
日本の伝統美を表情に刻む、リミテッドエディション。

世界限定
800個



SAEK019
Cal.8R28

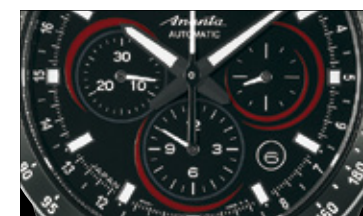
315,000円 (税抜き300,000円)
7月発売予定

世界限定
800個



SAEH011
Cal.6S28

367,500円 (税抜き350,000円)



「隈取り」とは、歌舞伎に見られる独特の化粧法。血管や筋を誇張した表現とされるが、その赤のラインは「正義」や「強さ」を象徴している。職人によって丹念に塗り上げられた漆黒のダイヤルに力強く描かれた赤い隈取りは、まさに、JAPAN PRIDEの力強さを体現する。

田村一舟(たむら いっしゅう)氏

1957年(昭和32年)、石川県金沢市に生まれる。清瀬一光師に師事し金沢に伝わる伝統蒔絵「加賀蒔絵」を習得後、世界に類を見ない独自の細密技法を生み出した。漆器のみならず、加賀蒔絵をあしらった高級万年筆や腕時計を発表、その極めて緻密な技術による精緻な美しさが、世界的に高い評価を受けている。



Specification [スペック]



SAEH005

SAEH007

SAEH009

P.03 / 04

SAEH005 / SAEH007 / SAEH009

自動巻メカニカル6S28搭載(手巻つき) ステンレスケース・バンド(ベゼルはセラミックス) シースルーバック サファイアガラス(スーパークリア コーティング)
日常生活用強化防水(10気圧) ワンプッシュ三つ折れ中留 耐磁 ストップウォッチ機能(30分計・12時間計) タキメーターつき
ルミブライトつき 最大巻上時約50時間持続 精度:日差+25秒~-15秒 石数34石
ケース外径43mm 厚さ15.1mm 重さ203g



SAEK009

SAEK011

P.05 / 06

SAEK009 / SAEK011

自動巻メカニカル8R28搭載(手巻つき) ステンレスケース・バンド(一部硬質コーティング) シースルーバック サファイアガラス(スーパークリア コーティング)
日常生活用強化防水(10気圧) ワンプッシュ三つ折れ中留 耐磁 ストップウォッチ機能(30分計・12時間計) タキメーターつき ルミブライトつき
最大巻上時約45時間持続 精度:日差+25秒~-15秒 石数34石
ケース外径42.8mm 厚さ14.2mm 重さ200g



SAEK013

P.07 / 08

SAEK013

自動巻メカニカル8R39搭載(手巻つき) ステンレスケース・バンド(一部硬質コーティング) サファイアガラス(内面無反射コーティング) 200m潜水用防水
逆回転防止ベゼル ねじロック式リゅうず・ボタン ワンプッシュダブルロック中留(ダイバーエクステンダーつき)
耐磁 ストップウォッチ機能(30分計・12時間計) タキメーターつき ルミブライトつき 最大巻上時約45時間持続 精度:日差+25秒~-15秒 石数34石
ケース外径44mm 厚さ16mm 重さ224g



SAEC009

SAEC011

P.09 / 10

SAEC009 / SAEC011

自動巻メカニカル6R21搭載(手巻つき) ステンレスケース・バンド シースルーバック サファイアガラス(スーパークリア コーティング)
日常生活用強化防水(10気圧) ワンプッシュ三つ折れ中留 耐磁 日付針・曜日針つき パワーリザーブ表示機能
ルミブライトつき 最大巻上時約45時間持続 精度:日差+25秒~-15秒 石数29石
ケース外径42mm 厚さ12.4mm 重さ188g

P.11 / 12

SAEK019

自動巻メカニカル8R28搭載(手巻つき) ステンレスケース・バンド(硬質コーティング、ベゼルは一部硬質コーティング) シースルーバック
サファイアガラス(スーパークリア コーティング) 日常生活用強化防水(10気圧) ワンプッシュ三つ折れ中留
耐磁 ストップウォッチ機能(30分計・12時間計) タキメーターつき ルミブライトつき 最大巻上時約45時間持続 精度:日差+25秒~-15秒 石数34石
ケース外径42.8mm 厚さ14.2mm

SAEH011

自動巻メカニカル6S28搭載(手巻つき) ステンレスケース・バンド(硬質コーティング、ベゼルは硬質コーティングとセラミックス) シースルーバック
サファイアガラス(スーパークリア コーティング) 日常生活用強化防水(10気圧) ワンプッシュ三つ折れ中留 耐磁 ストップウォッチ機能(30分計・12時間計)
タキメーターつき ルミブライトつき 最大巻上時約50時間持続 精度:日差+25秒~-15秒 石数34石
ケース外径43mm 厚さ15.1mm 重さ200g



SAEK019

SAEH011



エコマーク商品とは、財団法人 日本環境協会が、環境保全に役立つと認めた商品です。環境への負荷の低減に配慮しています。

・エコマーク下段の枠内の表示は環境保全上の効果を表しています。

・「エコマーク認定番号」は機能ごとに決められています。

セイコーウォッチ株式会社

<http://www.seiko-watch.co.jp/bz/>

掲載商品についてのお問い合わせは、お客様相談室まで。

0120-061-012 土・日・祝日を除く 9:30~17:30
携帯電話・PHSからもご利用可能です。

SEIKO

Limited Edition

世界限定
500個



SAEH017

Cal.6S28 (00K-00N)

357,000 円(税抜き 340,000 円)

バンドコード：M0L6227M9

硬質コーティング
(一部ピンクゴールド色めっき)



T4954628421128



SAEH013

Cal.6S28 (00J-00M)

304,500 円(税抜き 290,000 円)

バンドコード：M0L6227J9



T4954628421111



SAEH015

Cal.6S28 (00J-00M)

304,500 円(税抜き 290,000 円)

バンドコード：M0L6227J9

一部硬質コーティング



T4954628421104

自動巻メカニカル6S28搭載(手巻つき) ステンレスケース・バンド 裏ぶた:ステンレスとサファイアガラス(SAEH017は裏ぶたシリアルナンバー入り)
シースルー・スクリューバック サファイアガラス(スーパークリアコーティング) 日常生活用強化防水(10気圧) ワンプッシュ三つ折れ中留 耐磁
ストップウォッチ機能(30分計・12時間計) タキメーターつき 秒針停止機能 ルミブライトつき 最大巻上時約50時間持続 精度:日差+25秒~-15秒
石数34石 ケース外径40.5mm 厚さ14.1mm

Multi-hand Mechanical

Limited Edition

世界限定
500個

SAEC017

Cal.6R21 (00P-00N)

241,500 円(税抜き 230,000 円)

バンドコード：M004151M9



T4954628421142



SAEC015

Cal.6R21 (00E-00E)

189,000 円(税抜き 180,000 円)

バンドコード：M004151J9



T4954628421135

自動巻メカニカル6R21搭載(手巻つき) ステンレスケース・バンド(SAEC017は硬質コーティング)
 裏ぶた:ステンレスとサファイアガラス(SAEC017は裏ぶたシリアルナンバー入り) シースルー・スクリュウバック
 サファイアガラス(スーパークリア コーティング) 日常生活用強化防水(10気圧) ワンプッシュ三つ折れ中留
 耐磁 日付針・曜日針つき パワーリザーブ表示機能 秒針停止機能 ルミブライトつき
 最大巻上時約45時間持続 精度:日差+25秒~-15秒 石数29石 ケース外径42.0mm 厚さ12.4mm

○永くご愛用いただくためには定期的なメンテナンスをお勧めします。 ○メカニカルウォッチの特性上、ご使用になる条件(携帯時間、温度、腕の動き、強いショックや振動など)によっては、記載された精度の範囲を超える場合があります。 ○1年間のメーカー保証つきですので、お買い上げの際には、必ず保証書をご確認ください。 ○ご使用に際しては、付属の取扱説明書をよくお読みください。 ○「硬質コーティング」とは、金属に硬質膜を生成させることで、擦り傷をつきにくくする表面加工技術です。 ○「ルミブライト」とは、太陽光や照明の明かりを短時間(約10分間 : 500ルクス以上)で吸収して蓄え、暗い中で長時間(約3~5時間)発光する蓄光塗料です。発光しはじめた時の明るさは、従来の蓄光塗料と比べ格段に明るく、長く光り続けます。また劣化が少なく半永久的に使えます。 ○「耐磁」表示は、日常生活における磁気製品の影響を防ぐ保証水準で、直流磁界4,800A/mに耐えられる性能を表しています。 ○掲載商品の色調は印刷物につき、一部実物とは異なる場合があります。 ○予告なく仕様および価格等が変更される場合があります。あらかじめご了承ください。 ○この印刷物の無断転載を禁じます(インターネット告知等)。 ○掲載商品の価格は、2012年10月現在のメーカー希望小売価格に消費税相当額を含めた総額を表示しています。



メカニカル 06 134 007

エコマーク商品とは、財団法人 日本環境協会が、環境保全に役立つと認めた商品です。
 環境への負荷の低減に配慮しています。
 ・エコマーク下段の枠内の表示は環境保全上の効果を表しています。
 ・「エコマーク認定番号」は機能ごとに決められています。

セイコーウォッチ株式会社

http://www.seiko-watch.co.jp/bz/

掲載商品についてのお問い合わせは、お客様相談室まで。
 ☎ 0120-061-012
 土日・祝日も除く 9:30~17:30
 携帯電話・PHSからもご利用可能です。